

Les « campus connectés » en 2 mots !

Pierre Beust (MESRI-DGESIP, pierre.beust@enseignementsup.gouv.fr)

Qu' est-ce qu' un « campus connecté » ?

- En presque deux mots :
 - Des lieux portés des collectivités territoriales
 - Des lieux de petites taille (les plus gros comptent une soixantaine d' étudiants)
 - En relation avec la région académique et une université de proximité
 - Un label de la DGESIP/MERSI
 - Un financement sur 5 ans sur le PIA4
 - Un lieu pour faciliter l' accès à l' enseignement supérieur
 - Sécuriser des parcours de formation à distance

Les « campus connectés », quelques détails ...

Pierre Beust (MESRI-DGESIP, pierre.beust@enseignementsup.gouv.fr)

Le « service » rendu à l' étudiant

- Des espaces de travail individuels ou collectifs
- Une connexion Internet de qualité est prévue et le prêt d' ordinateur est possible ;
- Un accompagnement spécifique et de proximité (renforcement méthodologique, suivi motivationnel, assistance administrative) est proposé par un tuteur/coach (au maximum 1 tuteur pour 20 étudiants) ;
- Un temps d' accueil personnalisé pour chaque étudiant d' au moins 12h par semaine qui implique un engagement réel de sa part (ce temps pouvant être modulé en fonction de situations particulières vues avec le tuteur, par exemple une période de compétition pour un étudiant sportif de haut niveau) ;
- Une animation du tiers-lieu est proposée avec des temps collectifs ;
- Des temps d' échanges sont organisés entre étudiants au sein d' espaces de socialisation.

Quelques photos

- Des lieux agréables et bien pensés
- Des lieux intégrés dans l' éco-système local



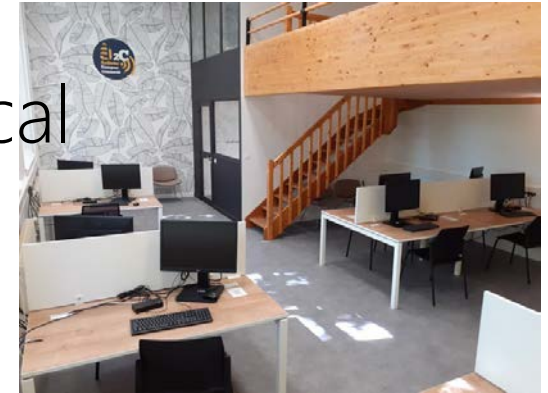
Autun



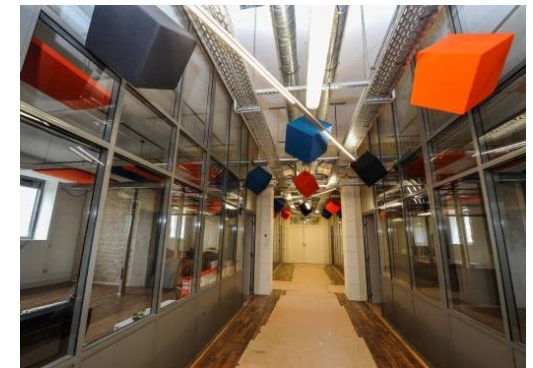
Montereau-
Fault-Yonne



Saint-Raphaël



A2C – Campus Connecté Privas



L'Inkub – Le JdC © Photo Frédéric Lonjon

La carte des 89 « Campus connectés »

Régions métropolitaines

Auvergne-Rhône-Alpes

Campus connecté **Romans sur Isère**
 Campus connecté **Faverges-Seythenex**
 Campus connecté **Aurillac Cantal Auvergne**
 Campus connecté **Annonay**
 Campus connecté **Aubenas**
 Campus connecté **Privas**
 Campus connecté **Le Puy-en-Valley**
 Campus connecté **Saint-Marcellin**
 Campus connecté **Valan**
 Campus connecté **Bellefleur-en-Beaujolais**
 Campus connecté **Tarare**
 Campus connecté **Bourg Saint Maurice - Les Arcs**

Bourgogne-Franche-Comté

Campus connecté **Nevers**
 Campus connecté **Autun**
 Campus connecté **Lons le Saunier**

Bretagne

Campus connecté **Redon**
 Campus connecté en détention **Rennes**

Centre-Val de Loire

Campus connecté **Bourges**
 Campus connecté **Châteauroux**
 Campus connecté **Vierzon**
 Campus connecté **Dreux**
 Campus connecté **Montargis**
 Campus connecté **Saint Amant Montrond**

Grand Est

Campus connecté Bassin **Vitry le François**
 Campus connecté **Chaumont**
 Campus connecté **Langury**

Hauts-de-France

Campus connecté **Noyon**
 Campus connecté **Saint-Omer**
 Campus connecté **Beauvais**
 Campus connecté **Maubeuge**
 Campus connecté **Saint-Erme-Outre-et-Ramecourt**
 Campus connecté **Hirson**
 Campus connecté **Touquet**

Île-de-France

Campus connecté **Chanteloup-les-Vignes**
 Campus connecté **Garges**
 Campus connecté **Nemours**
 Campus connecté **Tevery**

Normandie

Campus connecté en détention **Caen**
 Campus connecté **Saint-Lô**
 Campus connecté **Fiers**
 Campus connecté **Vire au Noireau**
 Campus connecté **Caen**
 Campus connecté **Cherbourg**
 Campus connecté **Diagne**
 Campus connecté **Evreux**

Nouvelle-Aquitaine

Campus connecté **Mont de Marsan**
 Campus connecté **Villeneuve sur Lot**
 Campus connecté **Saintes**
 Campus connecté **Périgueux**
 Campus connecté **Tulle**
 Campus connecté **Bergerac**
 Campus connecté **Arcachon**
 Campus connecté **Sainte Foy La Grande**
 Campus connecté **Brive**

Occitanie

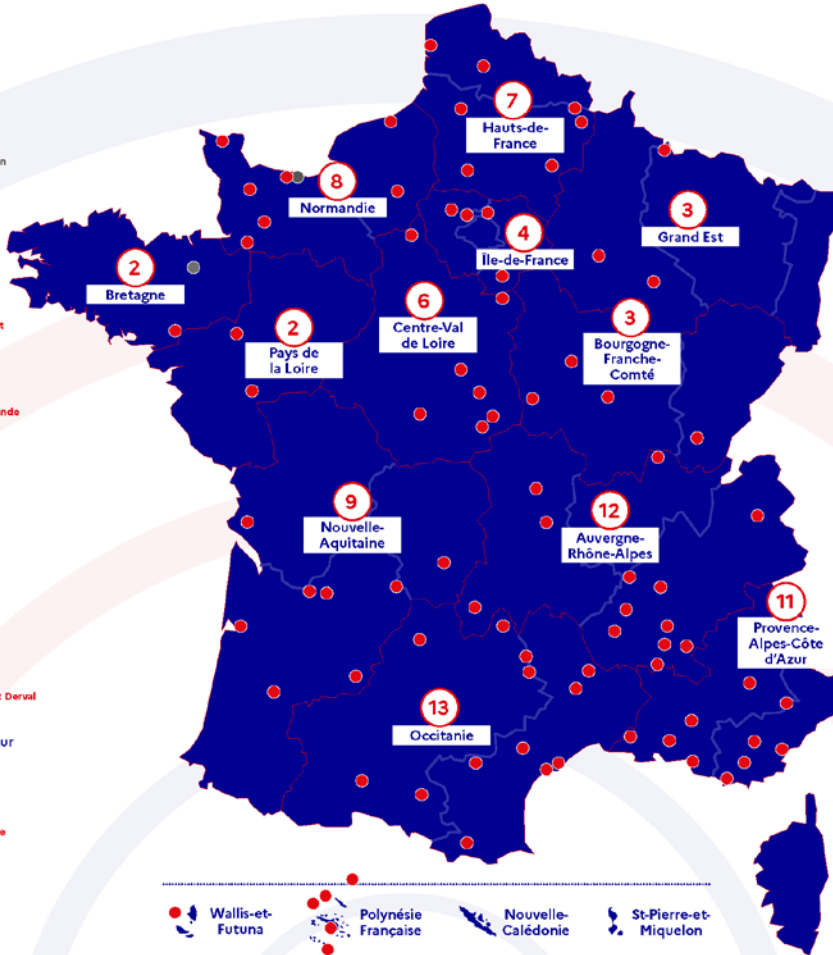
Campus connecté **Fabz**
 Campus connecté **Carcassonne**
 Campus connecté **Le Vigan**
 Campus connecté **Saint Gaudens**
 Campus connecté **Espalion**
 Campus connecté **Cahors**
 Campus connecté **Font Romeu**
 Campus connecté **Agde**
 Campus connecté **Fiorac**
 Campus connecté **Saint-Affrique**
 Campus connecté **Séte**
 Campus connecté **Millau**
 Campus connecté **Mende**

Pays de la Loire

Campus connecté de **Chateaubriant Derval**
 Campus connecté **Cholet**

Provence-Alpes-Côte d'Azur

Campus connecté **Grillon**
 Campus connecté **Saint-Raphaël**
 Campus connecté **Draguignan**
 Campus connecté **Digne-les-Bains**
 Campus connecté **Puget Thénier**
 Campus connecté **Salon de Provence**
 Campus connecté **La Seyne sur Mer**
 Campus connecté **Brignoles**
 Campus connecté **Marseille**
 Campus connecté **Apt**
 Campus connecté **Arlas**



Outre-mer

Wallis et Futuna

Campus connecté de **Wallis et Futuna**

La Réunion

Campus connecté **Saint-Benoît**

Mayotte

Campus connecté **Dembeni-Mamoudzou**

Polynésie Française

Campus connecté **Iles sous le vent - Raiatea**
 Campus connecté **Tuamotu-Gambler - Rangiroa**
 Campus connecté **Iles du vent - Teva Iuta**
 Campus connecté **Les Marquises - Nuku Hiva**
 Campus connecté **Les Australes - Tubuai**

Guyane

Campus connecté **Saint Laurent du Maroni**

Développement du projet

- 2018 : demande de la Ministre
- 2019 : 13 campus connectés expérimentaux
- 2020 : Appel à projet PIA2 ; 25 M€
 - Vague 1 mai 2020 : 25 campus connectés labellisés
 - Vague 2 octobre 2020 : 44 campus connectés labellisés
 - Vague 3 janvier 2021 : 49 campus connectés labellisés
- Extension de labellisation
 - Pas encore annoncée
 - Pas avant 2023
 - Labellisation sans apport de financement

Spécificités ...

- 9 sont situés dans des collectivités d' outre-mer
- 2 en milieux de la détention
- Milieu rural vs. milieu urbain (quartiers nord de Marseille, avec l' association « Les apprentis d' Auteuil »)
- Publics cibles : sportifs de haut niveaux (Creps de Fond Romeu par ex.)
- Organisés en hub de plusieurs campus connectés (Polynésie, Ardèche).

En chiffres

- 68 sont ouverts à ce jour. Ils accueillent environ **700 étudiants**. On dépassera les 1000 à la rentrée prochaine. Un objectif entre 4000 et 5000 étudiants d'ici quelques années est raisonnable.
- Quelles formations suivies
 - 28% en Licence ;
 - 27% en BTS ;
 - 10% en DAEU ;
 - 7% en Master ;
 - 28% autres (DU, Capa, Formations non diplômantes ...)

Des lieux de réussite

- Validations d' années (chiffres année dernière) :
 - 66,7 % en DAEU
 - 82,8 % en BTS
 - 73,9 % en Licence
 - 100% en Master.
- Réussite qui doit beaucoup à l' action des tuteurs
- Significativement meilleure que la formation en présentielle et plus encore meilleure que la formation à distance sans accompagnement de proximité.

Les formations diplômantes

- **332** formations du supérieur complètes à distance (tous niveaux, tous domaines) sur le site de Campus France : <https://foad.campusfrance.org/#/search>
- **94** formations de Licence (L1/L2/L3) dans **60** mentions de diplômes différentes opérées par environ 30 universités (identifiables sur <https://www.parcoursup.fr/> et la FIED, Fédération Interuniversitaire de l'Enseignement à Distance, <https://www.fied.fr/>)
- **186** Master à distance (identifiables sur <https://www.trouvermonmaster.gouv.fr/>)
- **17** spécialités de Brevet de Technicien Supérieur, BTS (sur le Centre National d'Enseignement à Distance, CNED, <https://www.cned.fr/>), plus des BTS agricoles dépendant du Ministère de l'agriculture (**7** accessibles sur <http://www.onisep.fr/Pres-de-chez-vous/Centre-Val-de-Loire/Orleans/Se-former-dans-ma-region/S-informer-sur-le-lycee/Formation-ouverte-et-a-distance/Preparer-un-BTS-agricole-a-distance>)
- Environ **600** modules de formation professionnelle (dans l'offre du Conservatoire National des Arts et Métiers, CNAM, <http://www.cnam.fr/>)
- Environ **130** diplômes d'universités, DU (sur <https://www.fied.fr/>)

Les formations qualifiantes

- **358** MOOCs (sur FUN, France Université Numérique, <https://www.fun-mooc.fr/>) dont
 - les MOOC pour l'orientation,
 - le MOOC "Le métier d'étudiant : pour une adaptation réussie à l'université"
 - les MOOC de compétences numériques,
 - le MOOC sur les compétences orthographiques
- **31193** ressources numériques en auto-formation (accessibles notamment sur les sites des Universités Numériques Thématiques, UNT, via le portail <http://www.sup-numerique.gouv.fr/>)
- La certification aux compétences numérique PIX, <https://pix.fr/>
- ...

À noter : d'autres formations à distance existent qui sont proposées par des institutions privées sans visa du MESRI. Un campus connecté peut accueillir des étudiants inscrits dans des formations à distance ne relevant de l'enseignement supérieur public, dans la limite de **30%** des étudiants accueillis.