

“

**ÉMISSION
SPÉCIALE COVID #7**



Bientôt la fin du COVID ?

-
-
- Dr Patrick Mavingui
-



Source : anu - www.aquaportail.com

Monde entier

Nombre total de cas

521 474 937

Nouveaux cas (sur les 14 derniers jours)



2-15 mai : + 7662776

Décès

6 263 967

Nombre total de doses administrées

11 704 901 584

Nouvelles doses administrées (14 jours)



2-15 mai : + 89893895

Personnes complètement vaccinées

4 696 040 351

% de la population : 60,4 %

France

Nombre total de cas

28 387 787

Nouveaux cas (sur les 14 derniers jours)



2-15 mai : + 471685

Décès

144 066

Nombre total de doses administrées

143 917 868

Nouvelles doses administrées (14 jours)



29 avr.-12 mai : + 488202

Personnes complètement vaccinées

52 769 728

% de la population : 78,7 %

Mortalité hospitalière globale en France et les DFA sur les 5 vagues de l'épidémie

Mortalité hospitalière globale de l'épidémie	Population	Incidence mortalité cumulée pour 100.000 hab	Nombre de décès
Guadeloupe et Iles du nord	421274	246	1038
Martinique	355094	262	930
Guyane	294071	133	390
La Réunion	858450	93	784
France	67 407241	176	118431

VARIANTS DU SARS-CoV-2

Variants classés préoccupants par l'OMS

B.1.1.7

Alpha

Identifié en
**septembre
2020**



Pour la première fois au
Royaume-Uni

B.1.351

Beta

Identifié en
octobre 2020



Pour la première fois en
Afrique du Sud

P.1

Gamma

Identifié en
**décembre
2020**



Pour la première fois au
Brésil

B.1.617

Delta

Identifié en
octobre 2020



Pour la première fois en
Inde

B.1.1.529

Omicron

Identifié en
**novembre
2021**



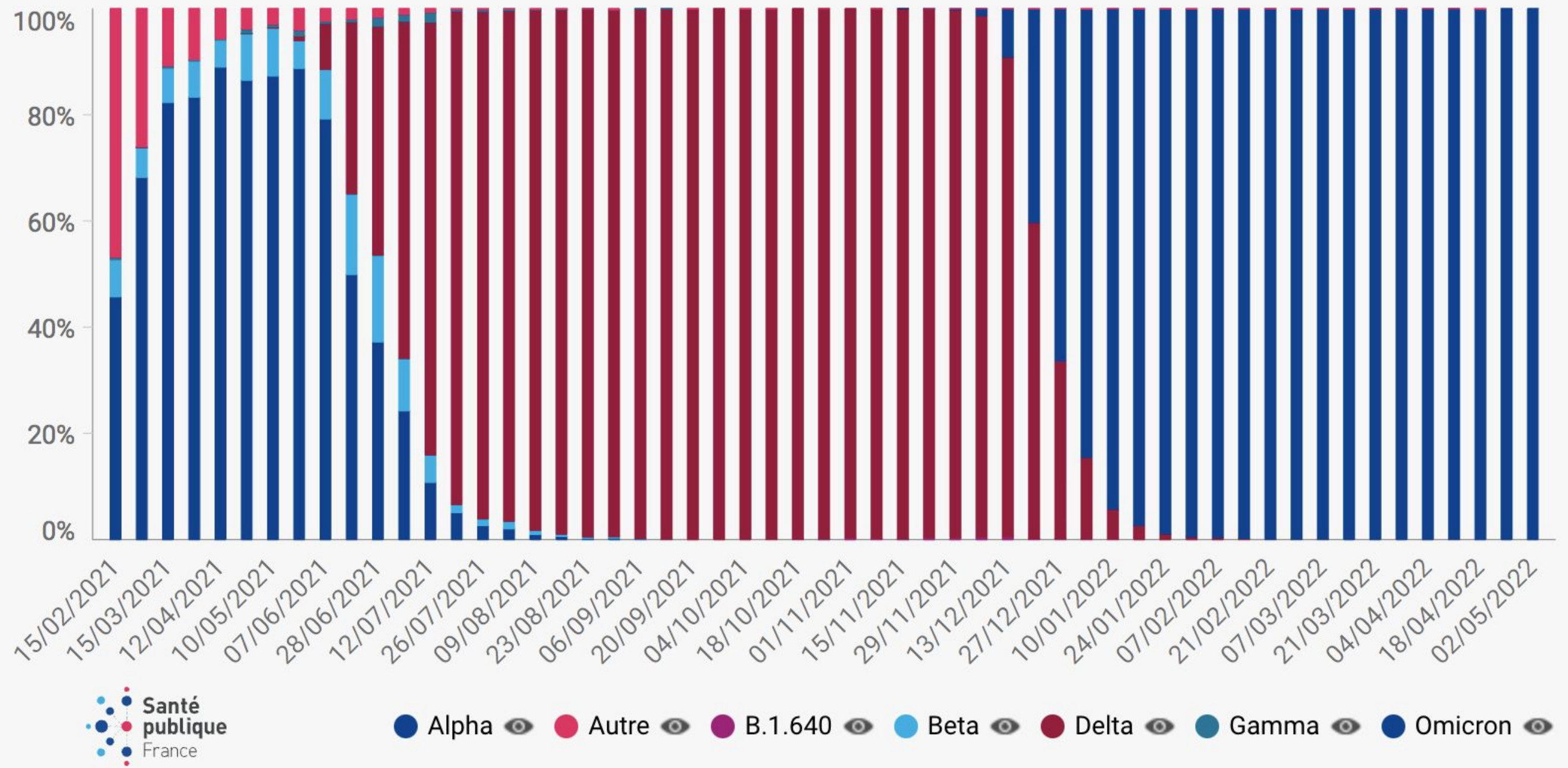
Pour la première fois en
Afrique du Sud

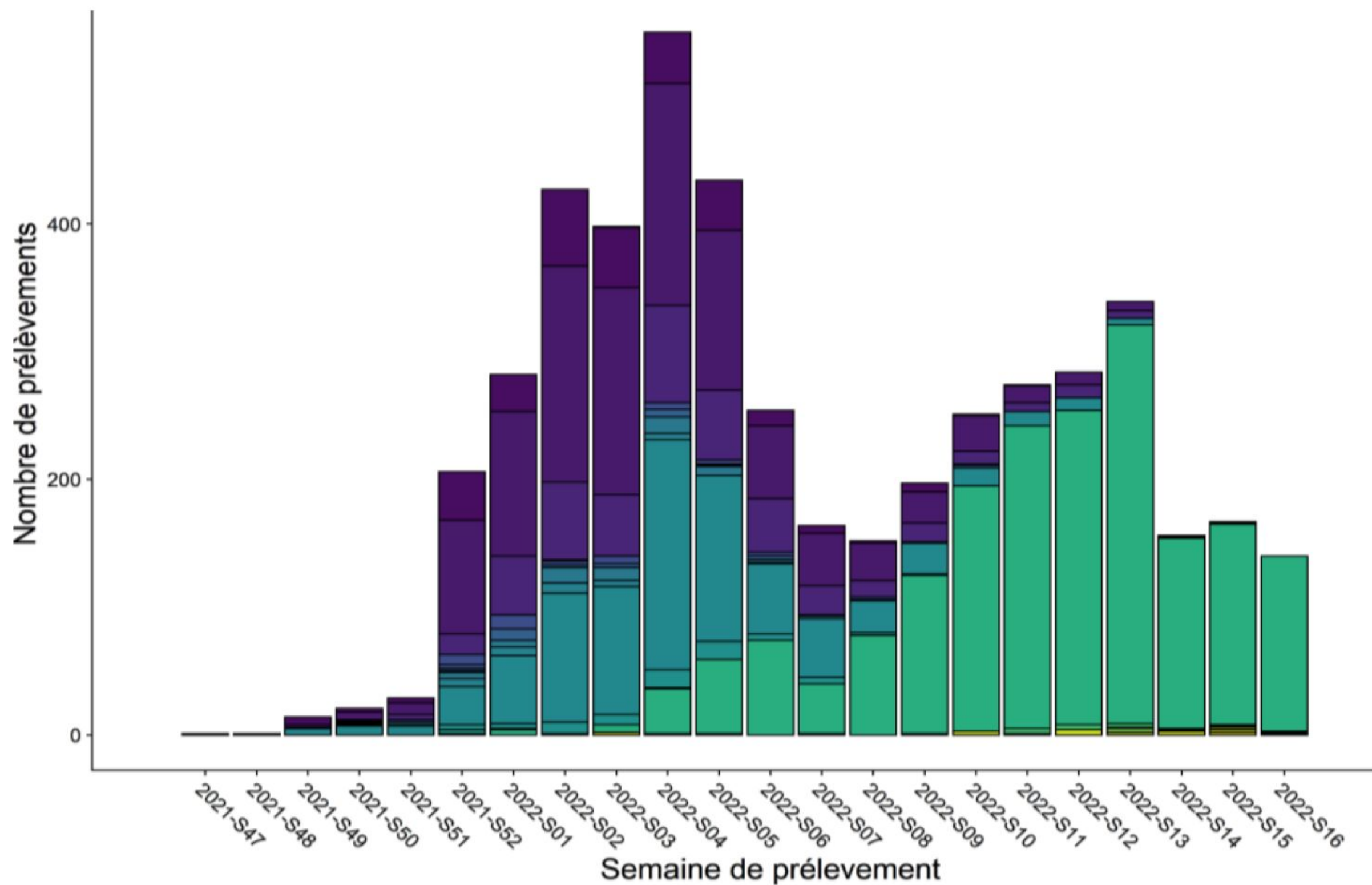
Circulation des variants en France (enquêtes Flash)

100%

de variant Omicron
parmi les virus
séquencés

semaine du 02/05/2022





Lignages Omicron

- B.1.1.529
- BA.1
- BA.1.1
- BA.1.1.1
- BA.1.1.12
- BA.1.1.15
- BA.1.12
- BA.1.13
- BA.1.14
- BA.1.15
- BA.1.15.1
- BA.1.16
- BA.1.17
- BA.1.17.2
- BA.1.18
- BA.1.2
- BA.1.4
- BA.1.6
- BA.1.7
- BA.2
- BA.2.1
- BA.2.10
- BA.2.10.1
- BA.2.2
- BA.2.3
- BA.2.5
- BA.2.6
- BA.2.7
- BA.2.9
- indéterminé
- XN



Chiffres clés Covid-19 - La Réunion

Semaine 18 (du 02 au 08 mai 2022) en comparaison avec Semaine 17 (du 25 avril au 1er mai 2022)

 **959** (vs 1 305 en S17)
Taux d'incidence /100 000 hab ↓

 **32%** (vs 36% en S17)
Taux de positivité des tests ↓

 **2 952** (vs 3 656 en S17)
Taux de dépistage /100 000 hab ↓

 **101** (vs 114 en S17)
Nouvelles hospitalisations
de patients Covid-19 ↓

 **11** (vs 9 en S17)
Nouvelles admissions
en service de soins critiques ↔

 **5** (vs 5 en S17)
Nouveaux décès à l'hôpital ↔

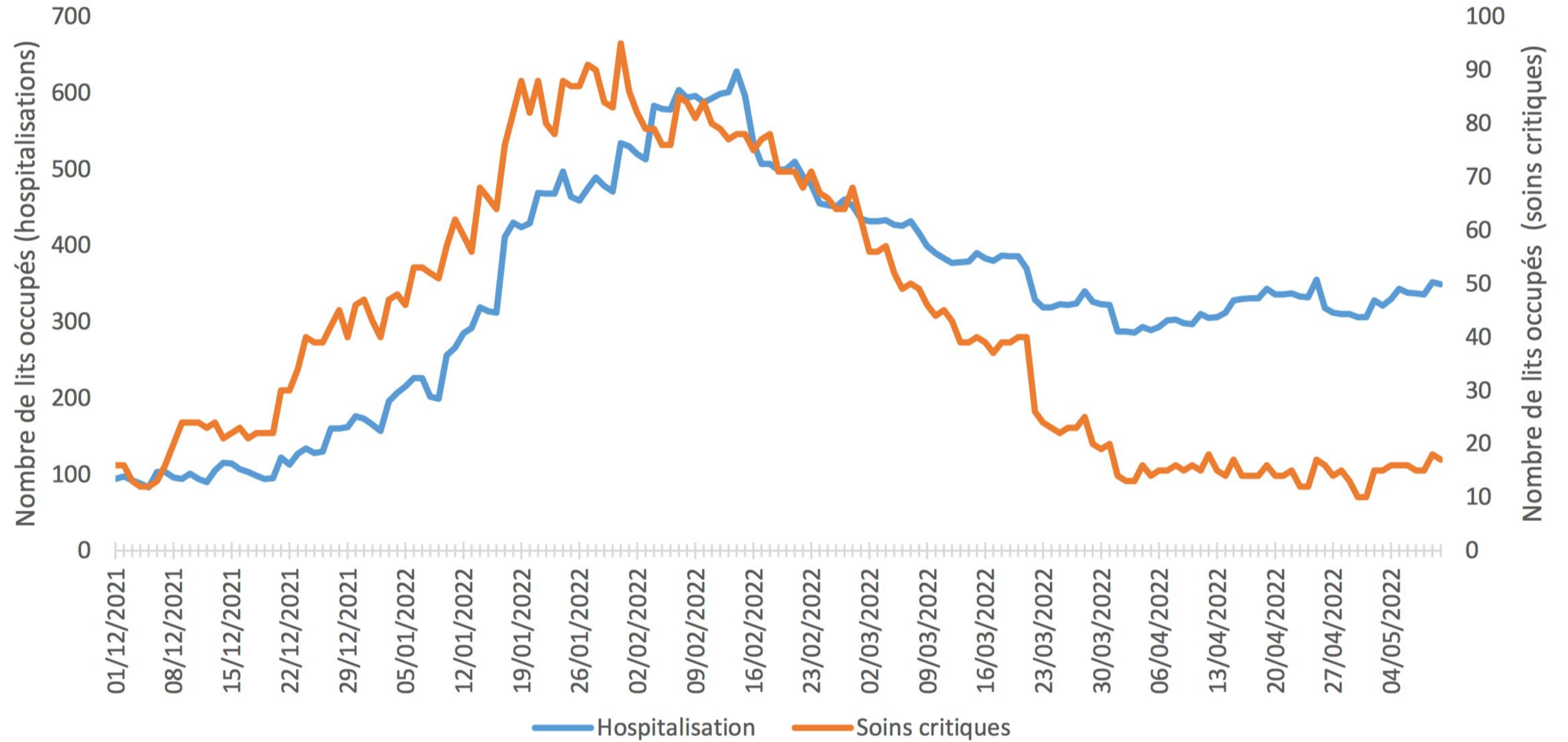
 **0,76** (vs 0,83 en S17)
Nombre de reproduction
R effectif ↓

Du 2 au 8 mai 2022
+ 8 244 cas confirmés
Soit un total de 427 627* cas confirmés
depuis le 11 mars 2020
(données Santé publique France)
* En considérant les codes postaux de résidence
des personnes prélevées.

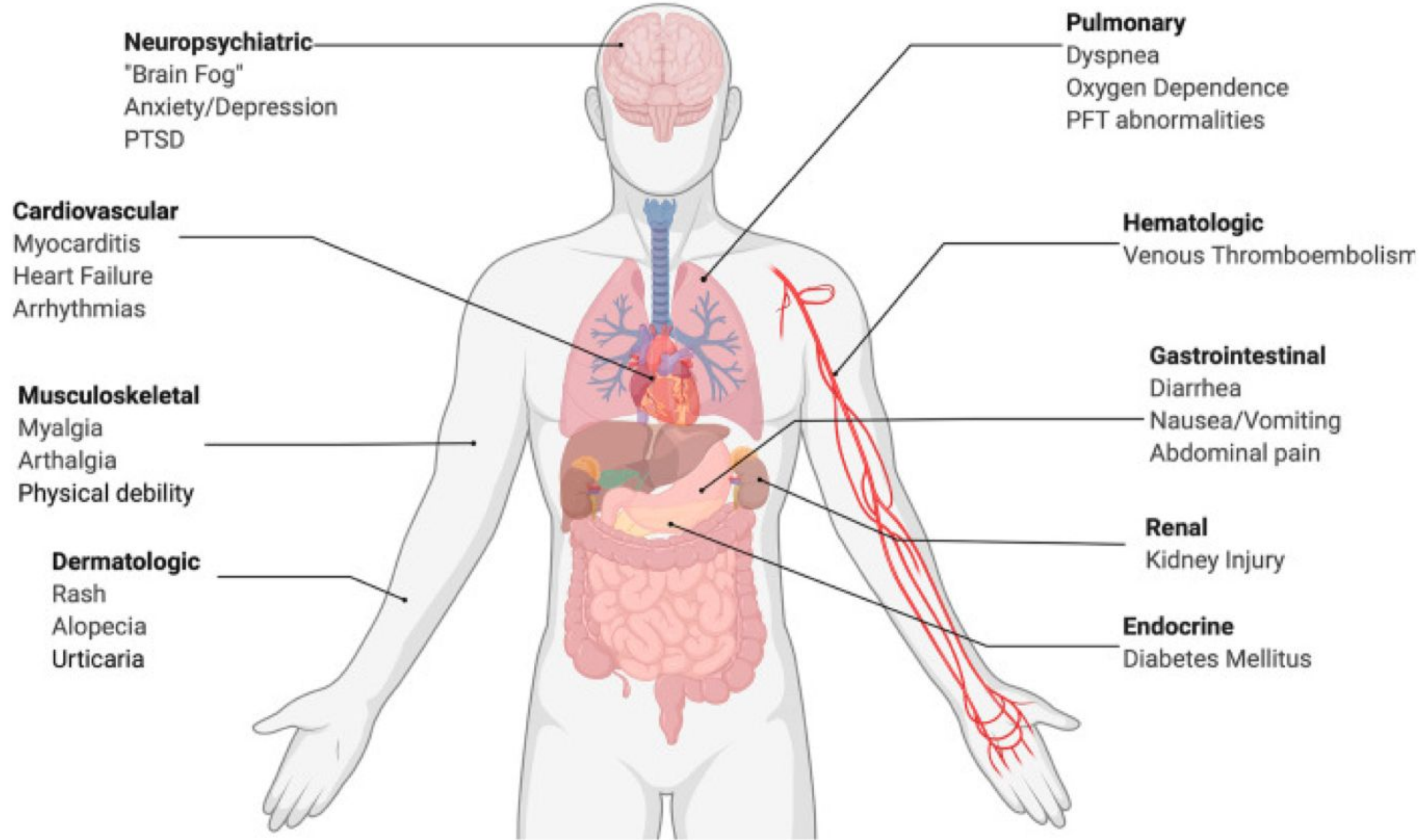
 **65,3 %** (au 9 mai 2022)
Couverture vaccinale primo
vaccination complète

 **40,8 %** (au 9 mai 2022)
Couverture vaccinale dose de
rappel













Figure 3. Evolution du nombre de lits occupés en soins critiques et en médecine conventionnelle en lien avec le SARS-COV-2 par jour, à la Réunion, du 01/12/2021 au 11/05/2022 (Source : SI-VIC - exploitation : Santé publique France)



COVID LONG



ÉMERGENCE DES CORONAVIRUS HUMAINS (HCoV)

	Origine possible	Hôte intermédiaire	Datation (MRCA*)	Circulation
HCoV-229E			Début XIX ^e siècle	Ubiquitaire Saisonnier
HCoV-NL63		?	XIII ^e siècle	Ubiquitaire Saisonnier
HCoV-OC43	 ?		Fin XIX ^e siècle	Ubiquitaire Saisonnier
HCoV-HKU1	 ?	 ?	?	Ubiquitaire Saisonnier
SARS-CoV		 Civette	2002	<i>Pandémie 12/02 – 07/03</i> Arrêt de la circulation
MERS-Cov			2012	Péninsule arabique Risque épidémique ?
SARS-CoV-2		?	2019	Pandémie

* Détermination du most recent common ancestor