

“

**GÉNÉTIQUE,
SEXE ET SOCIÉTÉ #4**



Sciences et société

**Pourquoi est-on femelle ou mâle ?
N'est-on que l'un ou l'autre ?**

Avec Joël GRILLASCA

Professeur des Universités, Directeur adjoint de l'ESIROI

Chercheur à l'UMR ENTROPIE

Développement...

.....

HERMAPHRODISME ASYNCHRONE

Protogynie

Individus d'abord femelles puis mâles



Mérou brun
Epinephelus marginatus

HERMAPHRODISME SYNCHRONE



Gobi
Gobius incognitus

Protandrie

Individus d'abord mâles puis femelles



Poisson clown
Amphiprion ocellaris



Serran
Serranus tortugarum

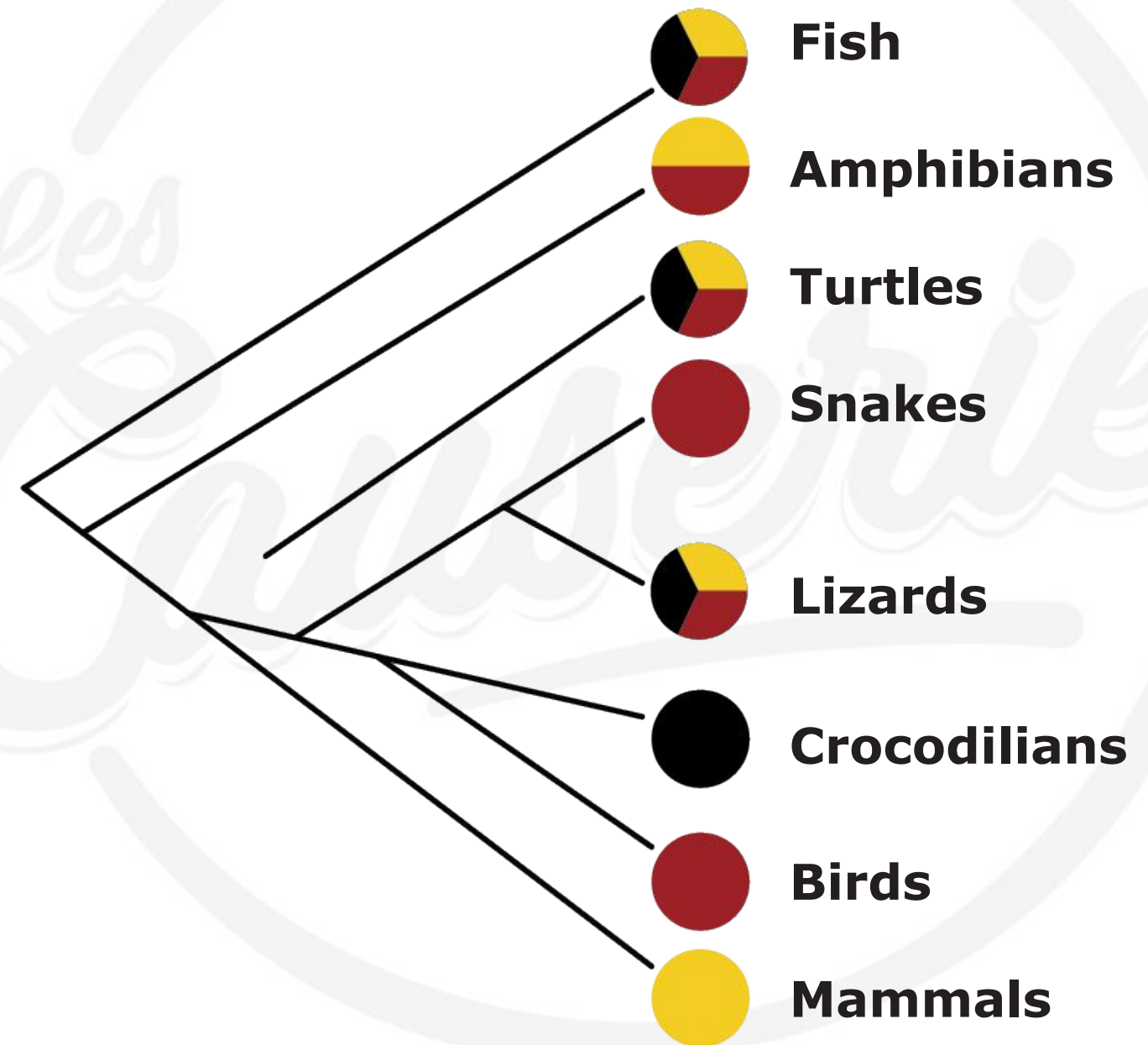
Déterminisme du sexe

...

● ZZ / ZW ● XX / XY ● TSD

Chez les poissons (24 000 espèces) :

- TSD (Temperature Sex Determination)
- XX/XY , XX/XO
- ZZ/ZW , ZZ/ZO
- XXY , XYY
- Facteurs de la détermination sur des chromosomes autosomaux
- Chromosomes sexuels multiples : X, W et Y dans la même population
- Environnement...



Développement...



HERMAPHRODISME

Production des gamètes mâles et femelles au cours de leur vie

Le changement de sexe en quelques mois ou quelques heures



Les
Causeries