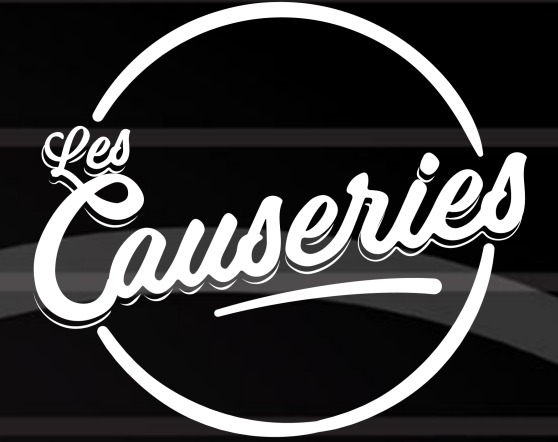


“

**QUALITÉ DE VIE
AU TRAVAIL #6**



Du Management

Égalité professionnelle

- Avec Thomas JACQUOT

- Chargé de mission - Psychologue du travail ARACT Réunion

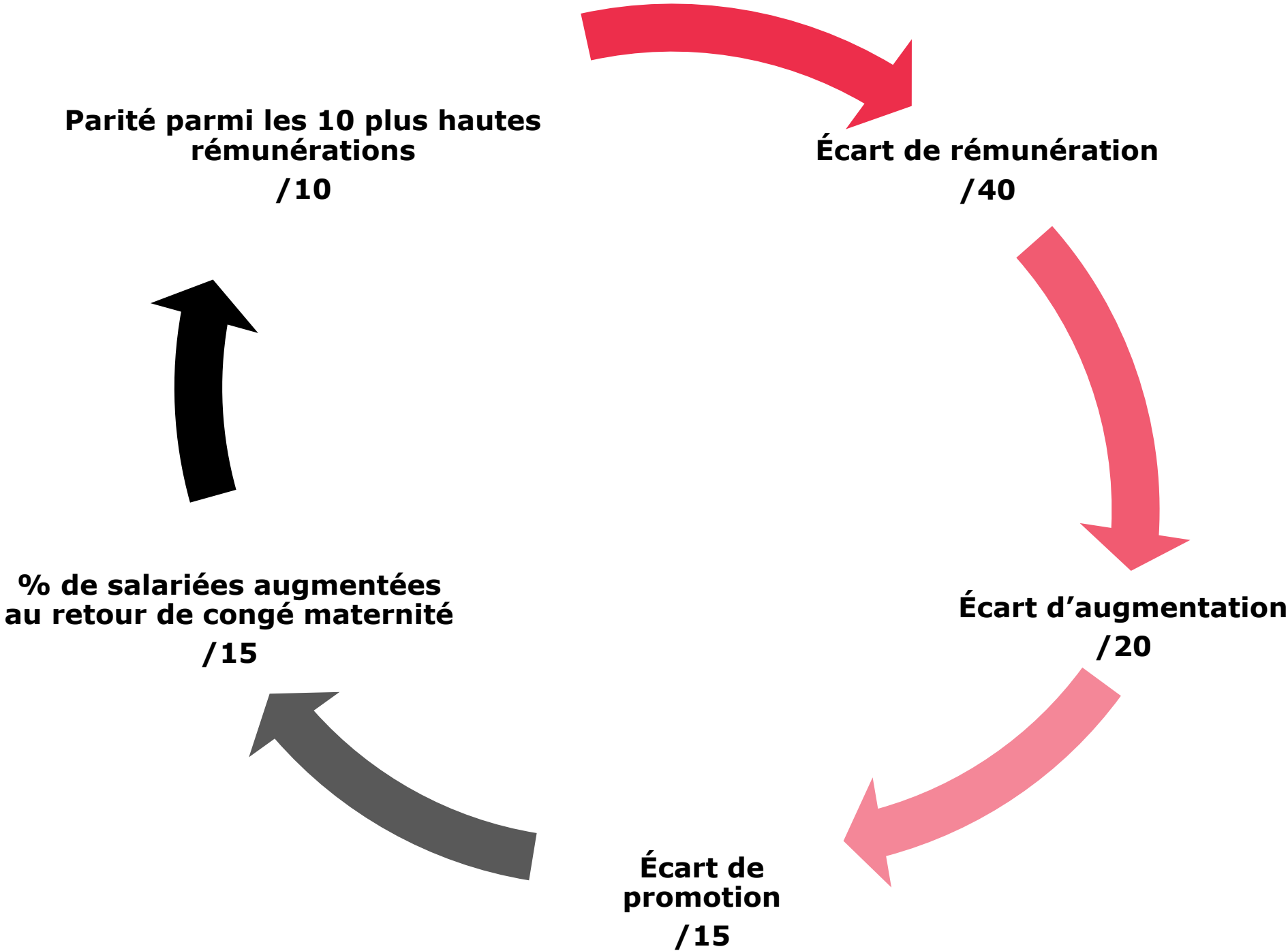
ÉGALITÉ PROFESSIONNELLE



- Garantir l'équité de traitement ●
- Évaluer les indicateurs de mixité ●
- Créer un cadre désactivant les préjugés et stéréotypes ●
- Prévenir la discrimination et le sexisme ●
- Cadrer l'équilibre des temps de vie ●
- Adapter les situations particulières ●

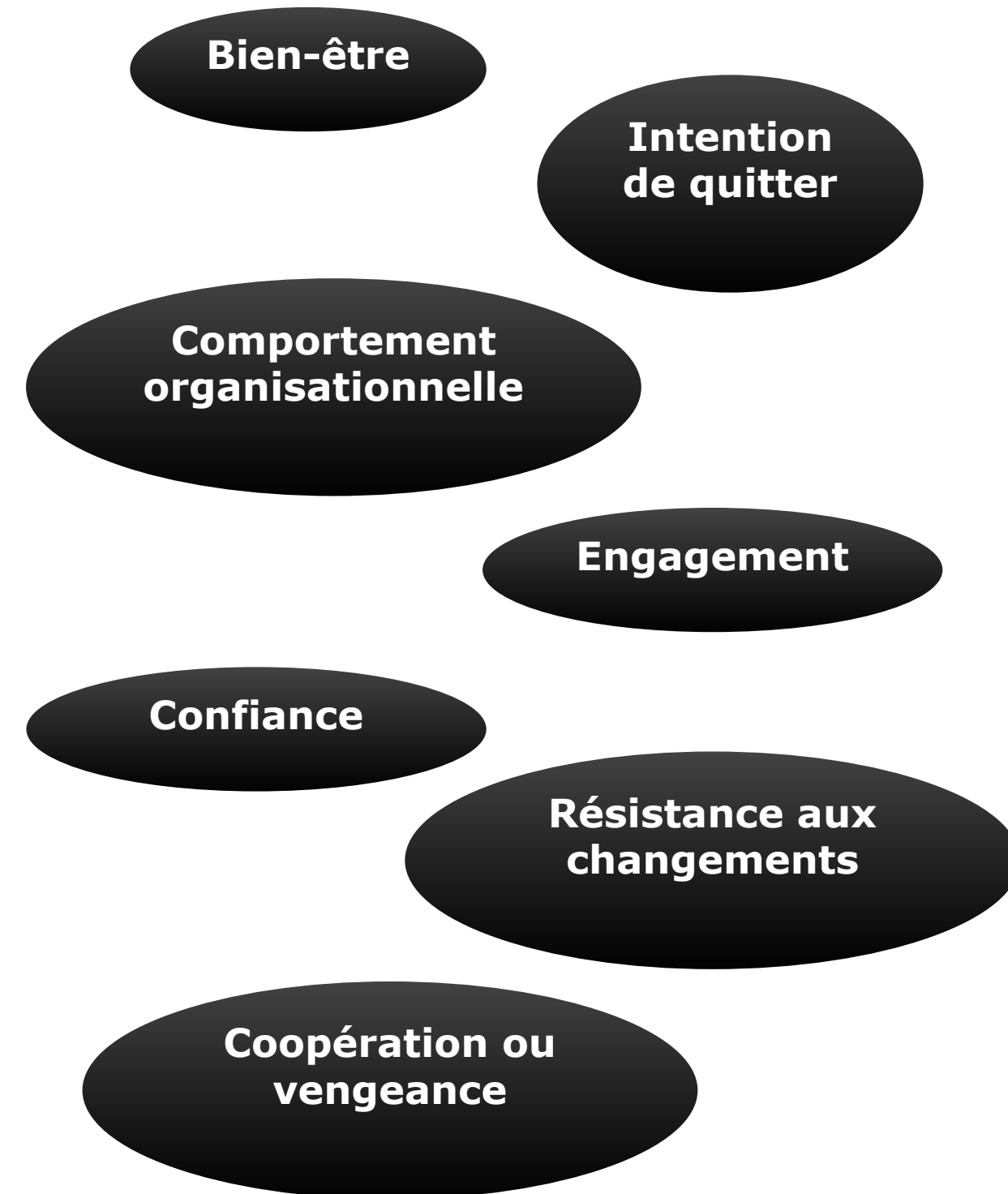
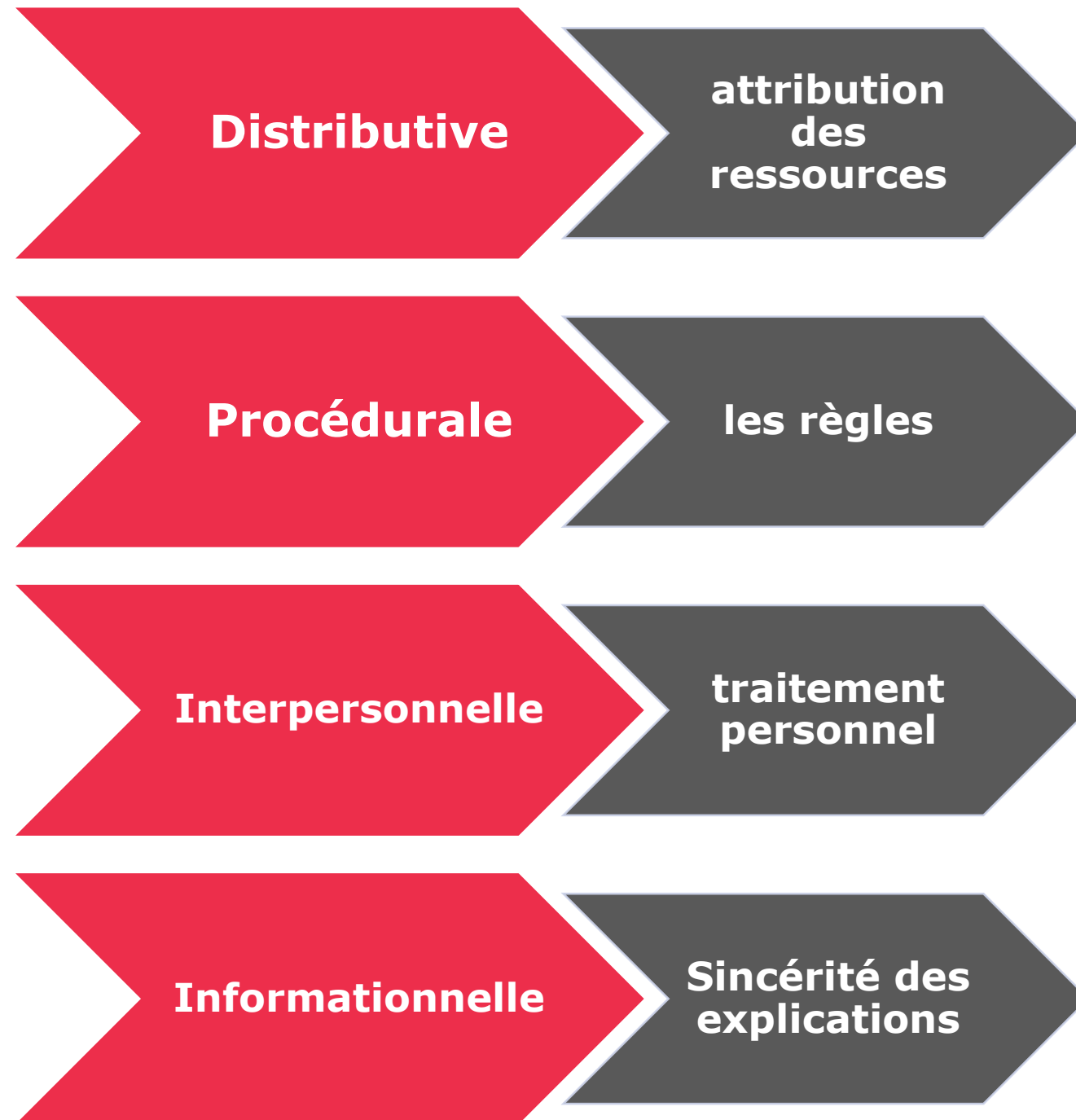


CALCUL DE L'INDEX EGA PRO



JUSTICE ORGANISATIONNELLE

.....

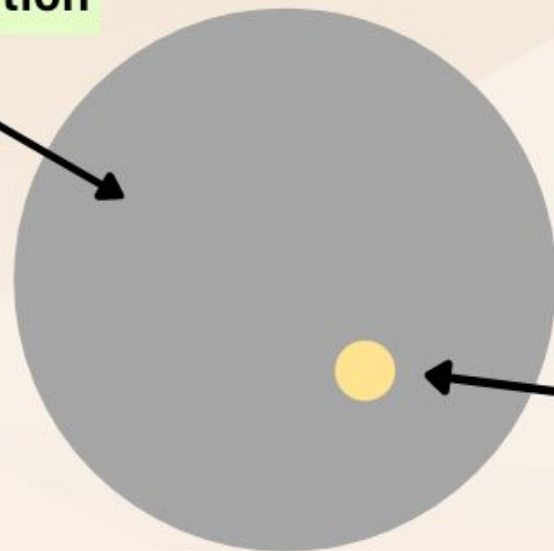


EXEMPLE DE BIAIS COGNITIFS



1. Le biais de disponibilité

Toute l'information

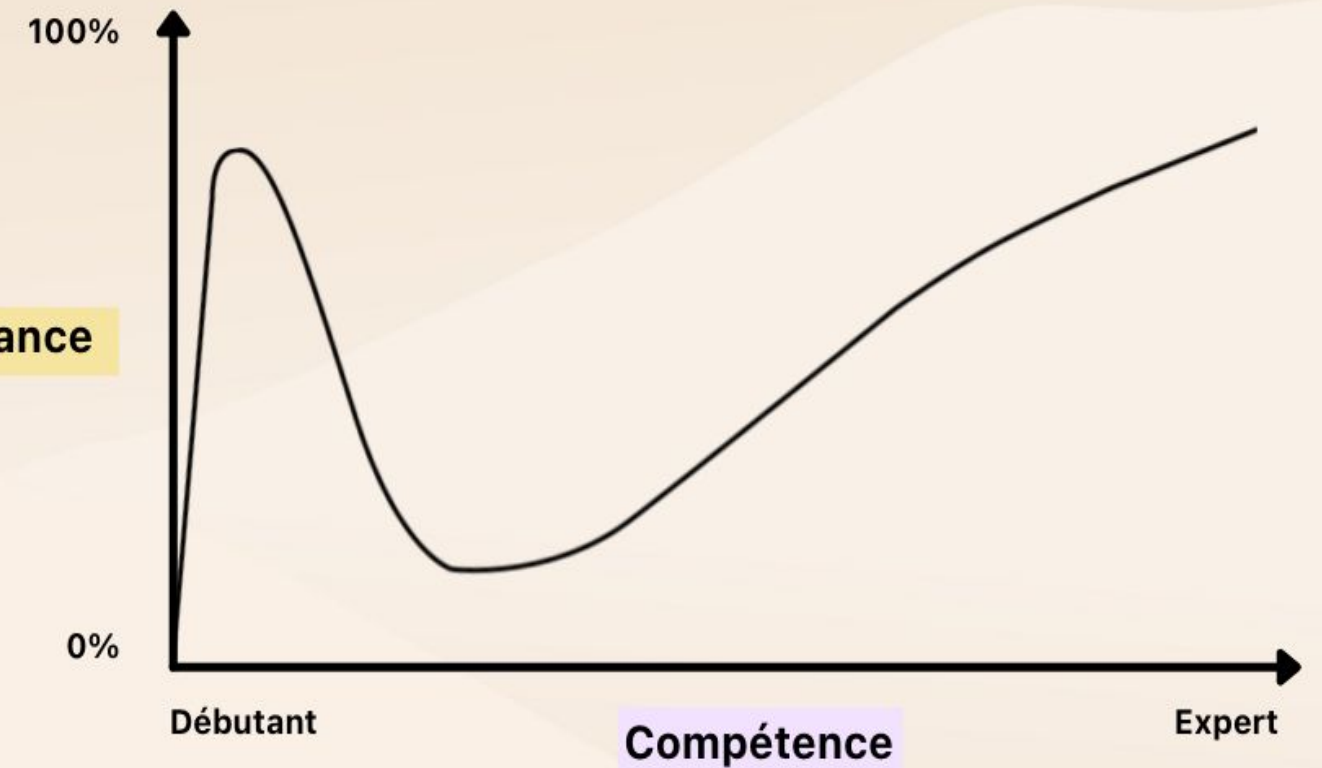


L'information que vous utilisez pour prendre une décision

- récente
- fréquente
- extrême

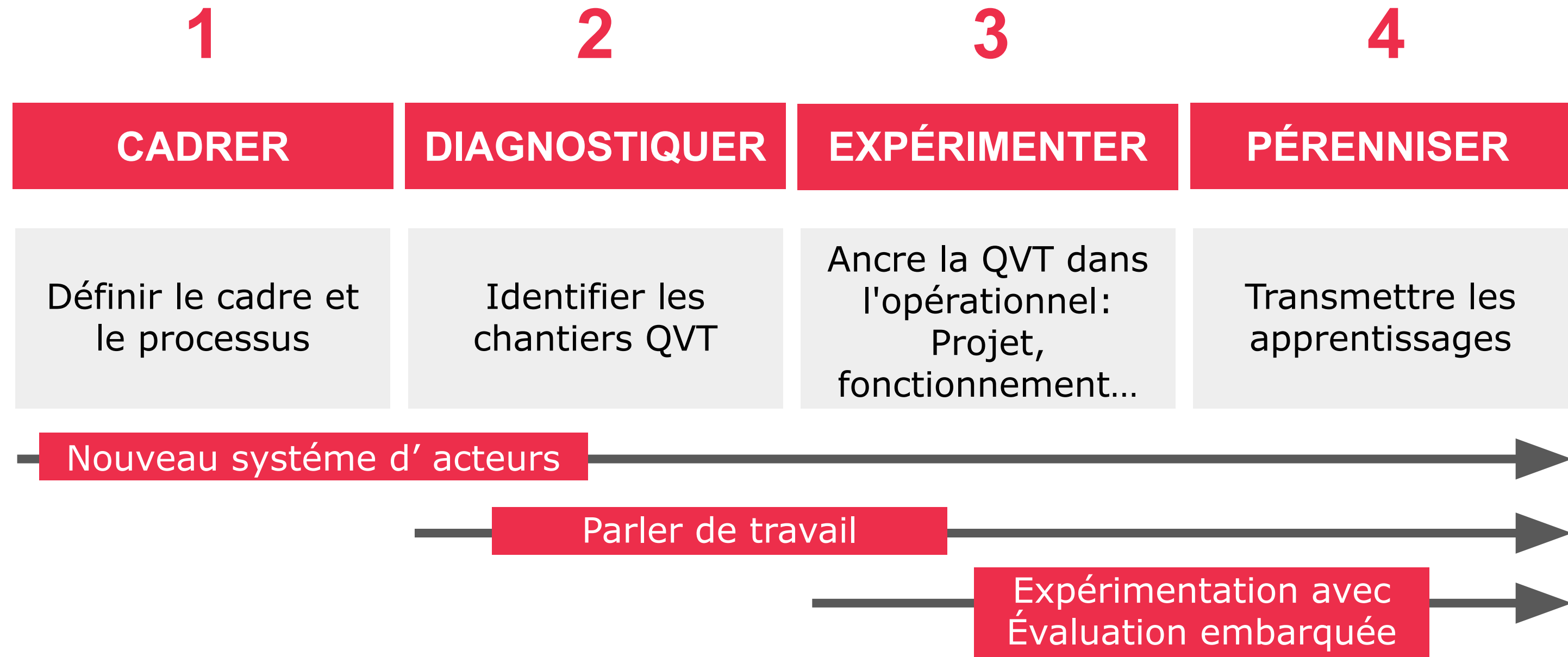
5. L'effet Dunning-Kruger

Confiance

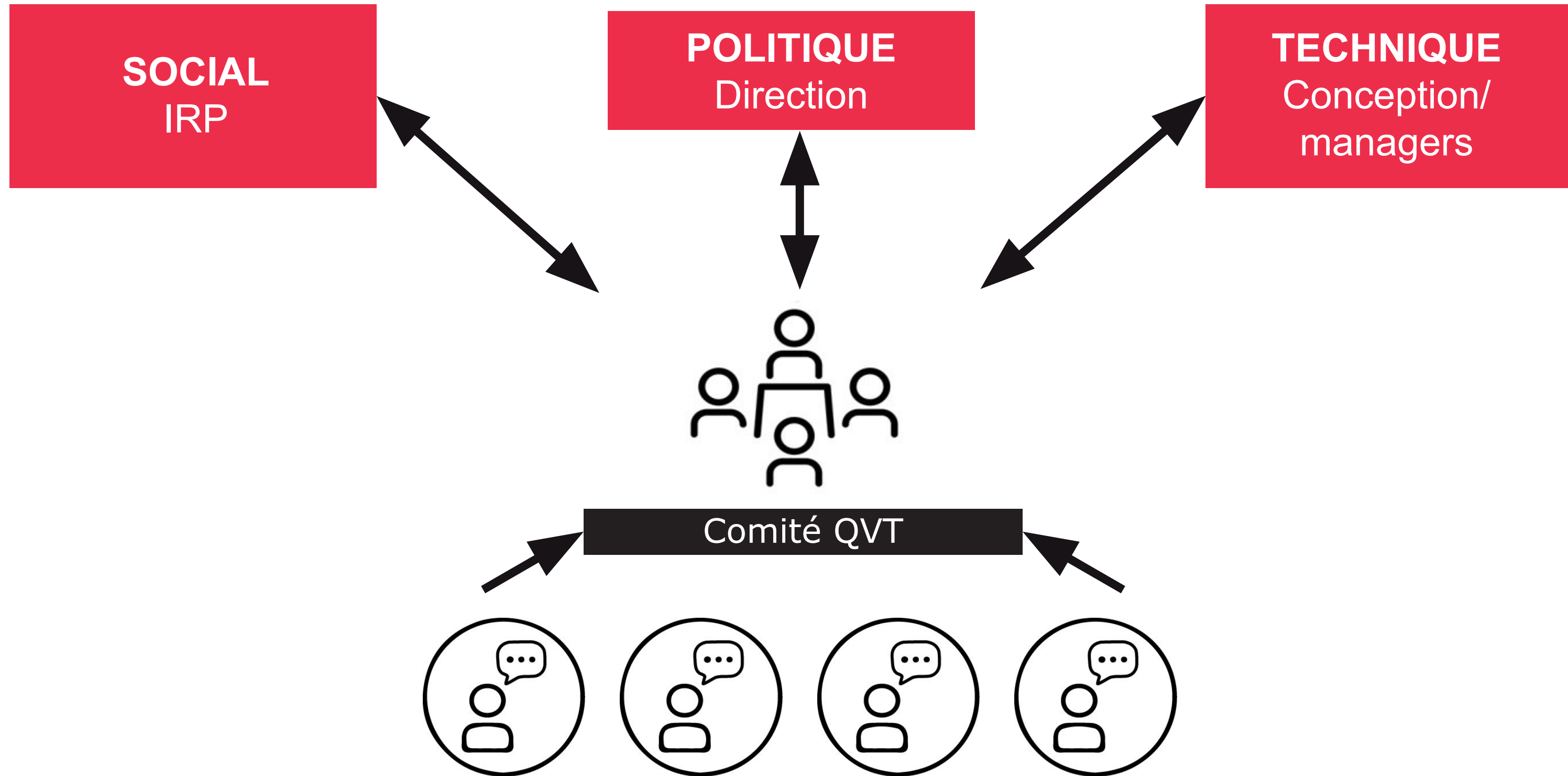


DES ACTEURS ; UNE DÉMARCHE

.....



DES ACTEURS ; UNE DÉMARCHE



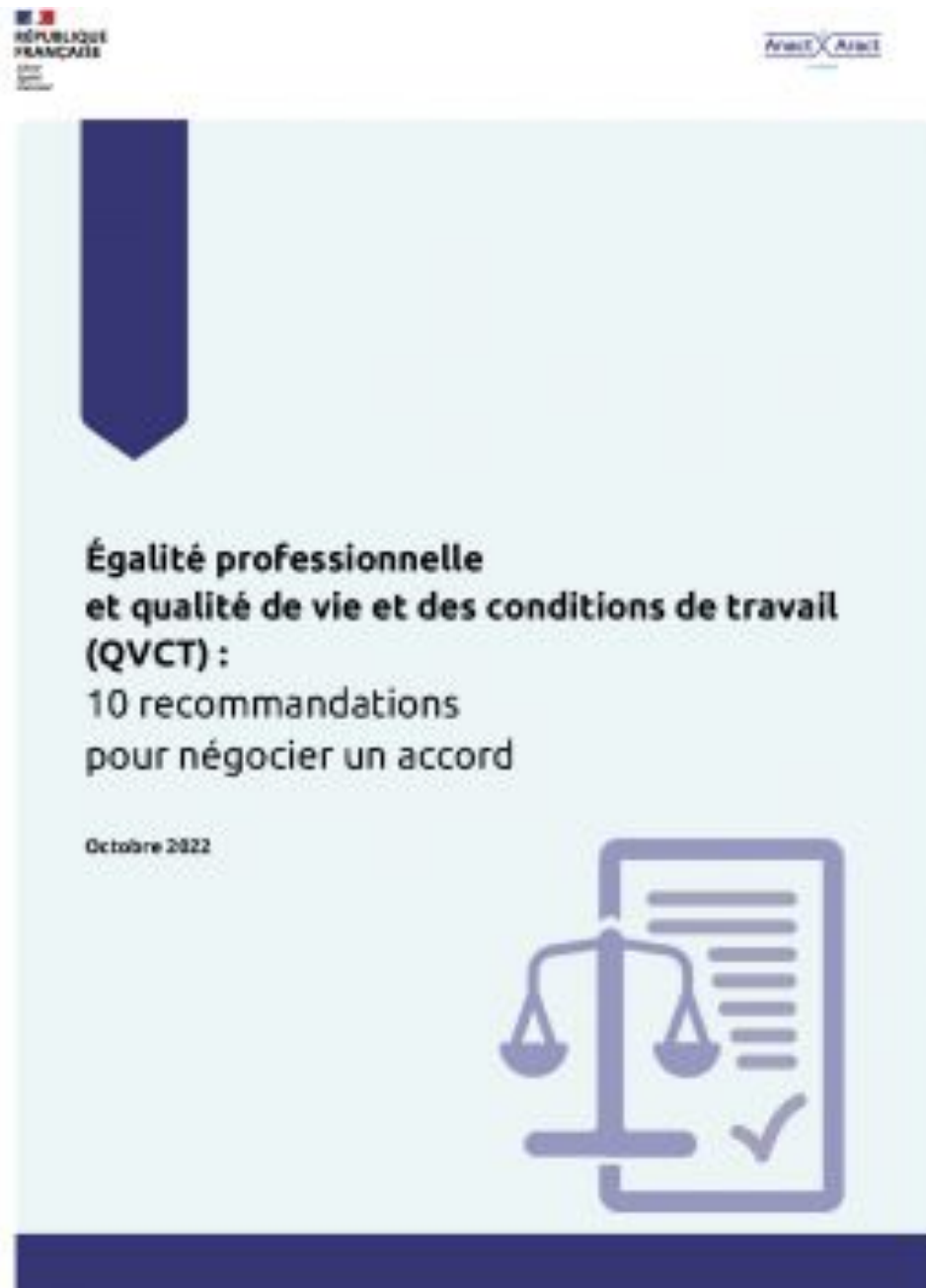
Remontées du terrain: expression des salariés

Kit méthodologique



- Construire les tableaux et graphiques requis
- Analyser les écarts de situation femmes-hommes
- Construire une stratégie d'action :
 - Recrutement
 - Formation
 - Promotion
 - Qualification
 - Classification
 - Condition de travail
 - Santé sécurité au travail
 - Rémunération
 - Articulation des temps de vie

NOURRIR LES NÉGOCIATIONS



- **Comment réduire les écarts ?**
- **Associer l'égalité professionnelle et la QVCT.**
- **Intégrer les travaux dans le dialogue social.**
- **Prévenir le sexisme.**
- **Soigner les conditions de télétravail.**
- **Améliorer la mixité des emplois.**

MANAGEMENT PARTICIPATIF

■ ■ ■ ■

- Garantir l'équité de traitement ●
- Clarifier les rôles et prérogatives de chacun ●
- Anticiper et partager les changements à venir ●
- Enrichir les projets RSE collectivement ●
- Définir les attentes direction / managers / collaborateurs ●
- Négocier les règles de travail ●

