

“

GÉNÉTIQUE, SEXES ET SOCIÉTÉ #5



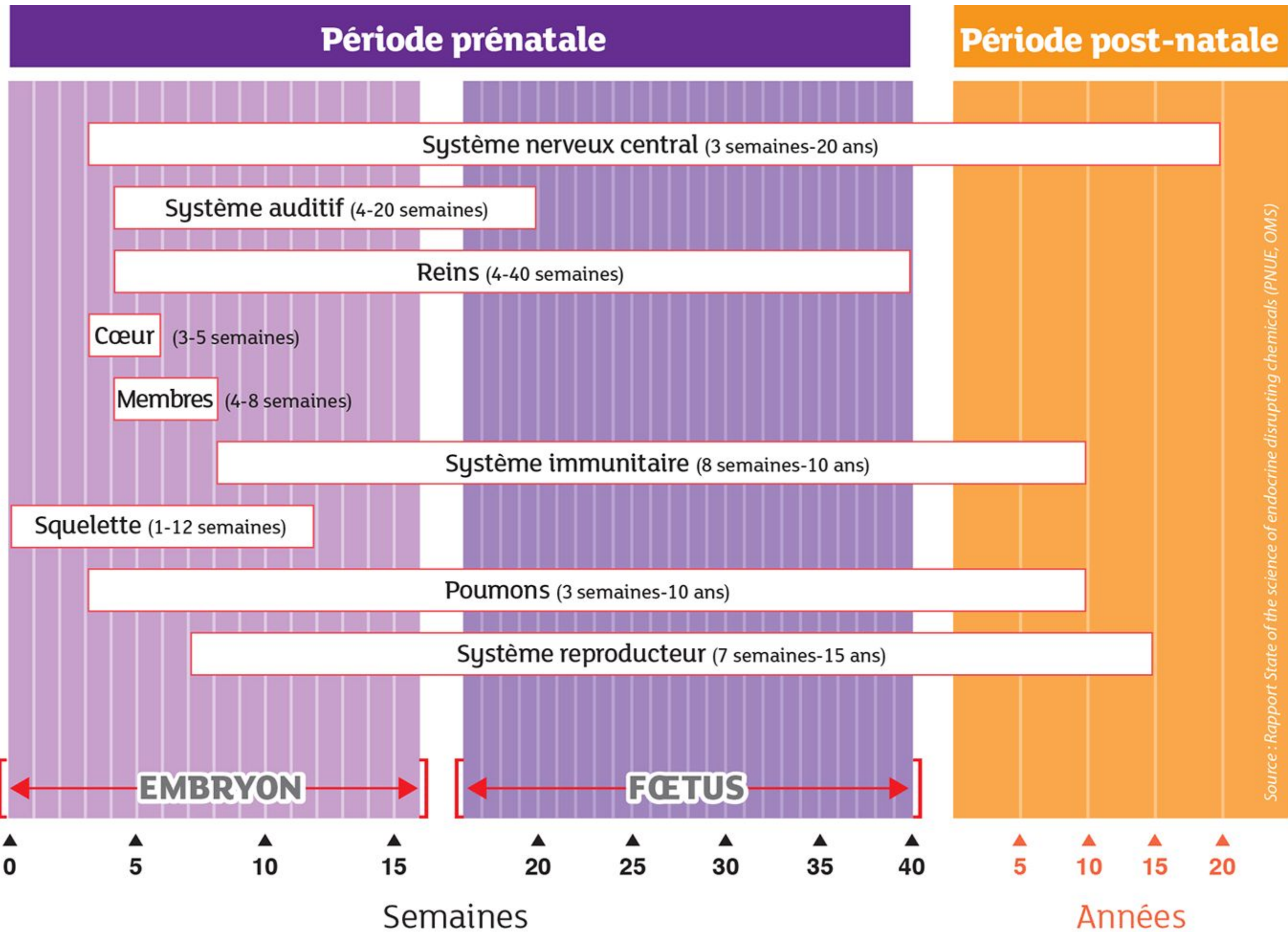
Sciences et société

**Le dialogue entre sexe et environnement
est parfois tumultueux** PARTIE 3

Avec Joël GRILLASCA

Professeur des Universités, Université de La Réunion

Enseignant à ESIROI, Chercheur à l'UMR ENTROPIE



Des perturbateurs endocriniens présents dans le lait maternel

LINFO.RE - créé le 12.12.2021 à 13h24 - mis à jour le 23.12.2021 à 09h56 - Laetitia Begue



[Twitter](#)

Les médecins tirent la sonnette d'alarme sur la présence de substances polluantes dans le lait maternel. En effet, après avoir analysé quinze échantillons de lait maternel collecté auprès de Réunionnaises, l'Union régionale des médecins libéraux y a détecté des traces de polluants, nocifs pour les nourrissons.

Table ronde : Bec-de-lièvre des chimpanzés, conséquence inattendue de la pollution

Vendredi 1 septembre 2017

▶ ÉCOUTER (59 MIN)



Pour Sabrina Krief, les malformations observées chez les chimpanzés pourraient s'expliquer par une consommation de maïs et de plantes contaminés pendant les trois premiers mois de gestation, durant lesquels la face se forme

Modes d'exposition...

