

«Cartographies et topologies artistiques »

Journée d'études organisée par le CRILLASH

Université des Antilles

Le lundi 18 décembre 2017

Campus de Fouillole



El Anatsui, *Stressed World*, aluminium et fil de cuivre, 2011, Jack Shainman Gallery, New York.

1^{ère} journée d'études organisée par le CRILLASH
(Centre de Recherches Interdisciplinaires en Lettres, Langues,
Art et Sciences Humaines)
Université des Antilles

Sur le thème :

«Cartographies et topologies artistiques »

le lundi 18 décembre 2017

Campus de Fouillole

Entrée gratuite

Renseignements :

CRILLASH : 0596 72 75 00

Organisateur : 06 96 07 74 29

PROGRAMME

Modérateur : Frédéric LEFRANÇOIS

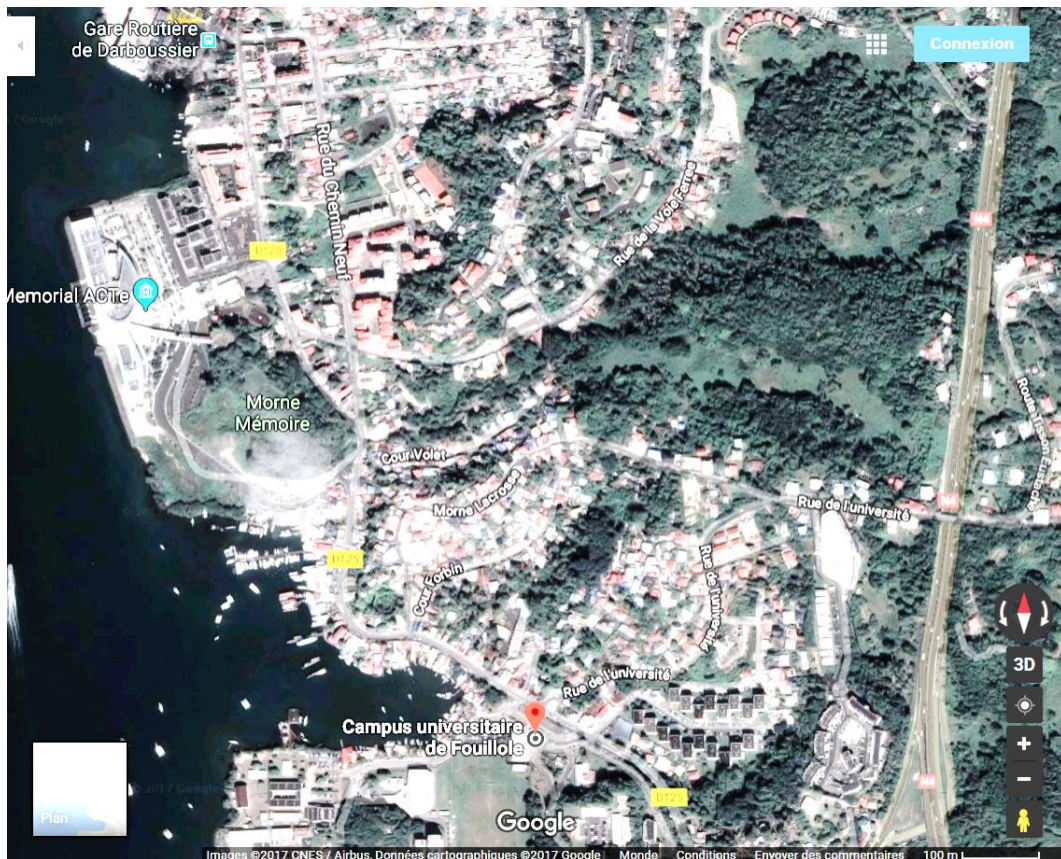
- 14h00 | Accueil des participants
- 14h15 | Allocutions d'ouverture
- Frédéric LEFRANÇOIS
Organisateur de la journée d'études, membre du CEREAP
- M. ou Mme X
Représentant(e) de l'Université
- 14h30 | Sophie RAVION D'INGIANNI
Quand les voies de l'imaginaire d'artistes caribéens questionnent la cartographie
- 15h00 | Jérôme FILLEAU
Artistes et voyages
- 15h30 | Félie Line LUCOL
Topologie de la démesure
- 16h00 | Pause

Modératrice : Sophie RAVION D'INGIANNI

- 16h30 | Stan MUSQUER
Anatomies d'une culture guadeloupéenne
- 17h00 | Paola LAVRA
Cartographie sensible à la croisée des Arts et des Sciences Sociales : hypothèses de recherche et formes d'expérimentation
- 17h30 | Frédéric LEFRANÇOIS
De l'ancrage au marronnage : les cartographies artistiques caribéennes contemporaines
- 18h00 | Fin des communications, cocktail de clôture.

POUR SE RENDRE AU CAMPUS DE FOUILLOLE

Le campus est situé dans le voisinage quasi immédiat du Mémorial Acte. Pour s'y rendre, il suffit de suivre la RN4 jusqu'au niveau de l'échangeur la RN4, puis de tourner (à gauche en venant du Gosier, ou à droite en venant de Pointe-à-Pitre) pour emprunter la rue de l'Université. Le campus se trouve au bout de cette rue.



La journée d'études aura lieu dans le nouveau bâtiment « Recherche » indiqué par le numéro 24 sur le plan ci-dessous.

