

Première connexion sDrive et configuration Nextcloud

sDrive





Informations sur votre nouvel espace cloud sDrive

sDrive est un outil de synchronisation et de partage de données professionnelles stockées sur votre espace personnel.

Votre délégation peut mettre à votre disposition des répertoires partagés (*Ex-Compte de Service*), dont le quota est décorrélé du quota de votre compte personnel. Il est fixé à 200Gb par défaut.

Bénéficiaires

L'application sDrive est ouverte aux populations suivantes :

Personnels des unités CNRS (compte Janus)	Espace de stockage, corbeille
Personnels CNRS UHPI (compte Janus UHPI)	Espace de stockage, corbeille
Utilisateurs invités (sans compte Janus)	Accès aux partages uniquement

Votre espace personnel est accessible depuis un navigateur web ou bien à partir de la synchronisation de vos données grâce à un logiciel de synchronisation installé sur votre poste de travail (*Nextcloud*).

Votre espace personnel possède un stockage limité à 100 Go.

Lien utile

[Aide Utilisateurs de la DSI](#)

Cette documentation vous indiquera les choses à faire et ne pas faire, ainsi qu'une procédure par étape, pour effectuer votre première connexion à sDrive et paramétrer l'outil de configuration Nextcloud

Première connexion à sDrive via Nextcloud

Prérequis

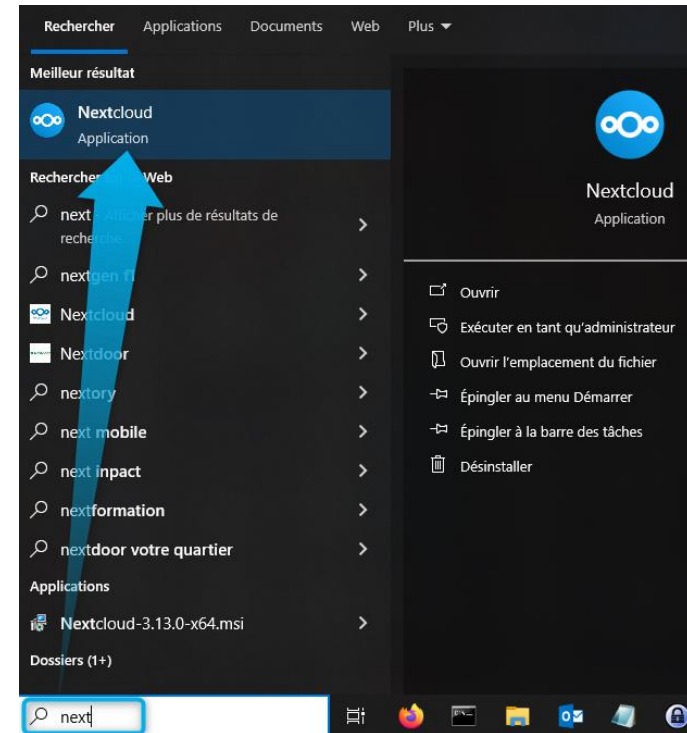
Pour votre première connexion vous devez vous connecter sur un navigateur web afin de valider vos CGU. Sans cette validation, vous ne pourrez pas accéder au service et votre synchronisation sera bloquée.

L'URL de connexion est :
<https://sdrive.cnrs.fr>

Lorsque le logiciel de synchronisation Nextcloud est installé sur votre poste, voici où le trouver :

IMPORTANT

Avant toute chose, assurez-vous avant de configurer la première synchro qu'un espace de taille supérieure au dossier Owncloud existant est disponible sur votre disque dur. Sinon la synchronisation prend le risque d'un dysfonctionnement.

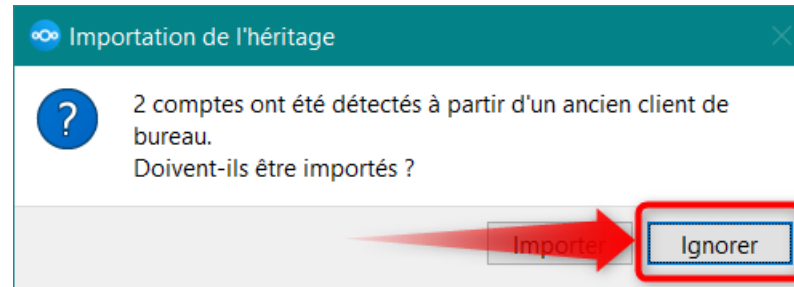


Première synchronisation Nextcloud

Règles à respecter

Avant de lancer la synchronisation de votre espace sDrive sur votre poste de travail, veuillez prendre connaissance de ces règles

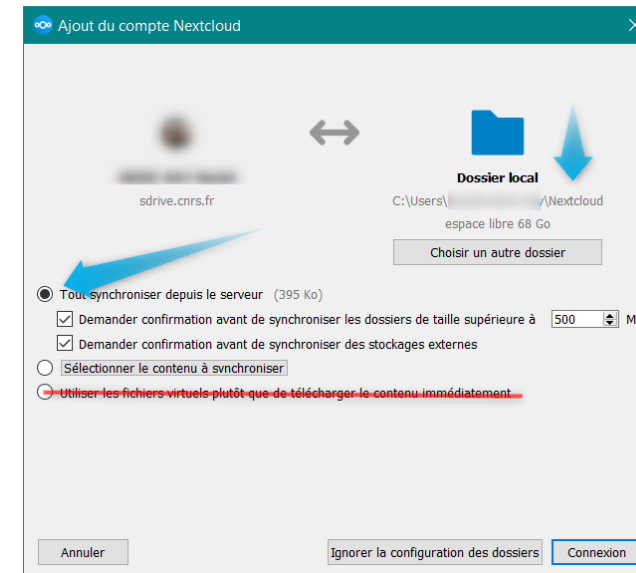
N'importez pas la configuration de vos anciens comptes !



AUTRES REMARQUES IMPORTANTES

Ne synchronisez pas un répertoire déjà synchronisé par un autre outil (exemple : Owncloud, Onedrive, etc).

Lors de la configuration du logiciel, attention à ne pas activer les fichiers virtuels.

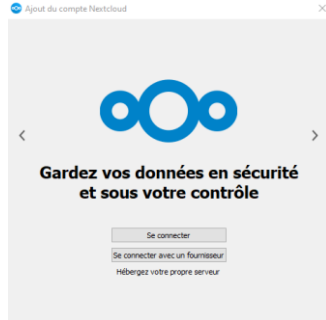


Lancement de la configuration basique de Nextcloud

Connexion et Autorisation d'accès

1

Lancer le logiciel Nextcloud puis cliquez sur le bouton "Se connecter"



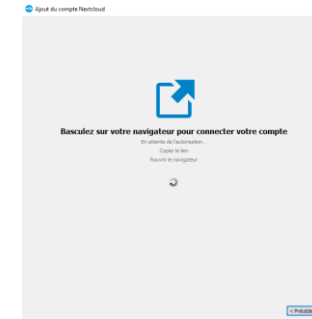
2

Insérer dans le champ Adresse du serveur "https://sdrive.cnrs.fr", puis suivant



3

Vous allez être redirigé vers votre navigateur pour vous authentifier.



4

Sélectionnez alors l'authentification Janus qui vous correspond (Personnel des unités ou externe) ou bien cliquez sur "Connexion invitée" si vous êtes un invité. Cliquez sur le bouton "Se connecter"



5

Cliquez sur le bouton "CNRS - Personnels des unités"



6

Cliquez sur le bouton "Autoriser l'accès"



7

Vous pouvez maintenant fermer la page de votre navigateur et retourner sur votre logiciel Nextcloud



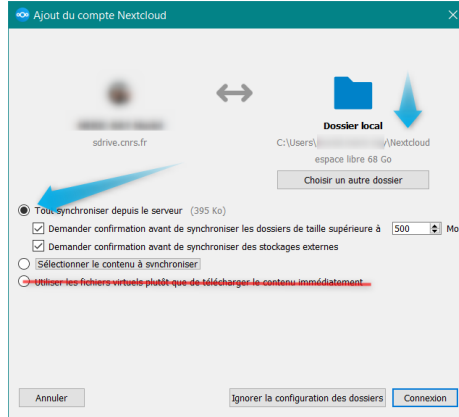
Lancement de la configuration basique de Nextcloud

Paramétrage de Nextcloud

1

Vous pouvez choisir de "Tout synchroniser depuis le serveur"

Cliquez sur "Connexion"

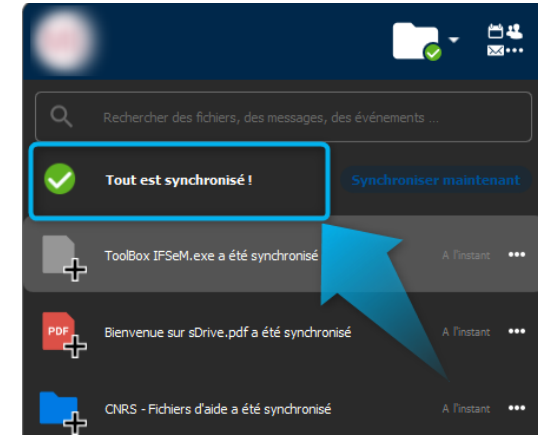


Important

Nous vous demandons de décocher l'option "Utiliser les fichiers virtuels au lieu de télécharger le contenu immédiatement".

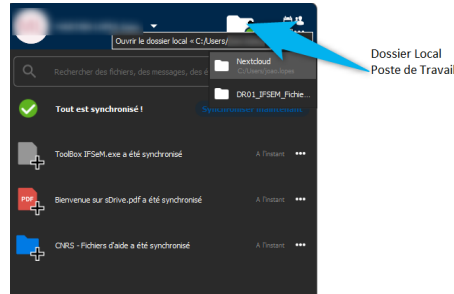
2

La première synchronisation étant finie, vous devriez avoir le message "Tout est synchronisé"



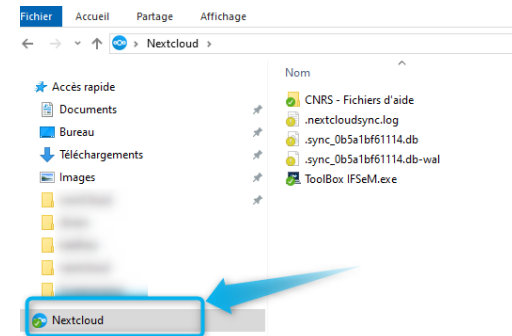
3

Vous pouvez vous rendre dans votre dossier local de synchronisation présent sur votre poste de travail



4

Tout ce que vous mettez dans ce répertoire sera synchronisé automatiquement dans sDrive, votre espace de partage personnel.



5

Vous pouvez faire un clic droit sur Nextcloud, puis "envoyer vers", puis "Bureau". Cela créera un raccourci sur votre bureau de votre répertoire local Nextcloud.

